



Apresentação

A Interface *Pináculo*[®] MC-1T 3G é uma interface que utiliza módulo quad-band GSM/ GPRS, EDGE e cinco bandas UMTS/HSPA+(800/850,AWS, 1900, 2100MHz), Conectada ao PABX ou terminal telefônico, a interface oferece diversos recursos para facilitar a realização e o recebimento de chamadas entre celulares. Operando como modem 3G oferece uma cobertura e confiabilidade mesmo em roaming entre diferentes tecnologias de rede sem fio. Otimizada para funcionalidade de banda larga, permite velocidades até 14,4 Mbps para download e 5,7 Mbps para uplink. Conectada a uma porta USB 2.0 do computador permite estabelecer comunicação 3G para navegação em sites, emails, etc...

Pode ser usada simultaneamente em conversação e acesso Internet desde que esteja conectada a ERB numa frequência 3G.

Softwares necessários

A interface *Pináculo*[®] MC-1T 3G possui dois softwares: um para configuração do equipamento e outro para acesso a Internet. Ambos estão disponíveis no site www.pinaculo.com.br, entre na seção Downloads. Lá, além dos programas de instalação, e de acesso à Internet, também estão disponíveis para download o Manual do Usuário do **MC-Soft** e as últimas versões de Firmware do equipamento.

Instalação do software para configuração

O **MC-Soft** é o software de configuração da *Pináculo*[®] MC-1T 3G. Ele roda em plataforma Windows e comunica-se através da porta USB do PC. Através do **MC-Soft**, o usuário pode configurá-la de uma forma rápida e prática. Também é possível salvar em arquivo toda essa configuração. Esse pode ser carregado posteriormente, facilitando a replicação caso o usuário possua mais de uma interface instalada. A *Pináculo*[®] MC-1T 3G é reconhecida pela versão **MC-Soft** 3.3 ou maior.

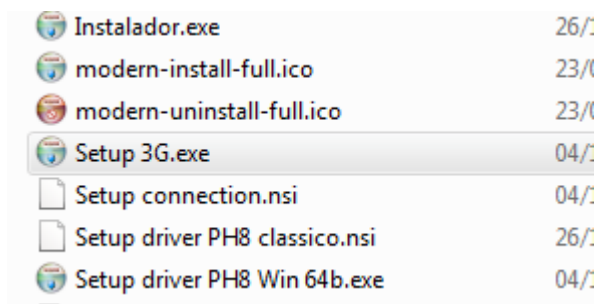
IMPORTANTE: para utilizar o software de configuração utilize o conector USB interno do equipamento. Remova a tampa e use o cabo USB fornecido.

Instalação do software para acesso a internet

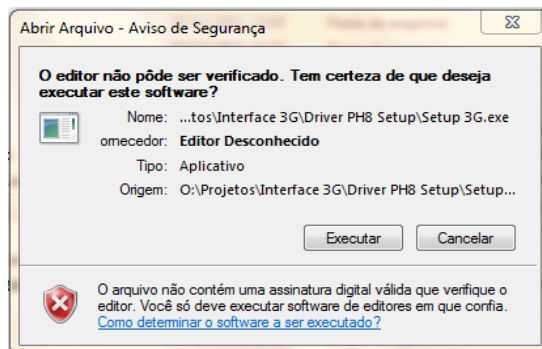
Para que o usuário navegue pela Internet, leia e mande e-mails entre etc., é necessário instalar e executar o software "**Connection Manager**", mantendo-o em execução durante a navegação. Para instalar e usar o "**Connection Manager**" siga os passos abaixo:

IMPORTANTE: ao utilizar a interface *Pináculo*[®] MC-1T 3G para acesso a internet utilize o conector USB externo do equipamento.

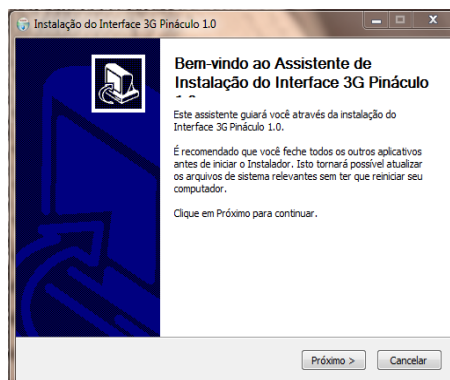
Passo 1: Dê um clique duplo sobre o instalador



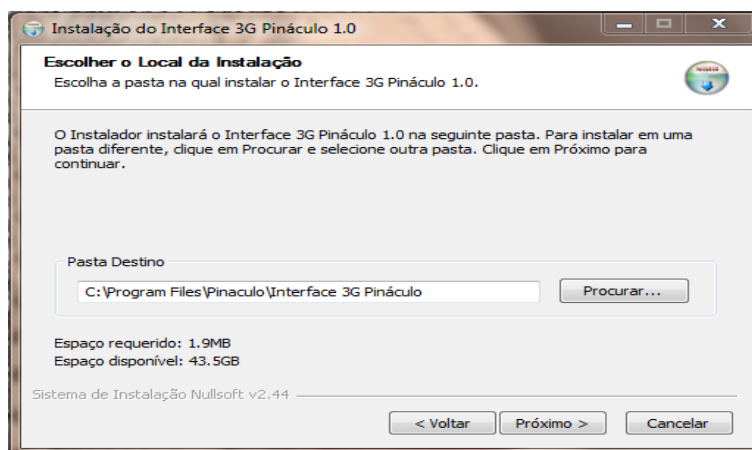
Passo 2:



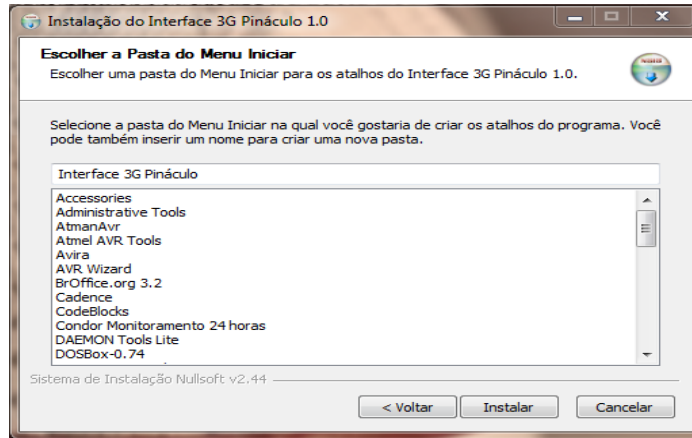
Passo 3:



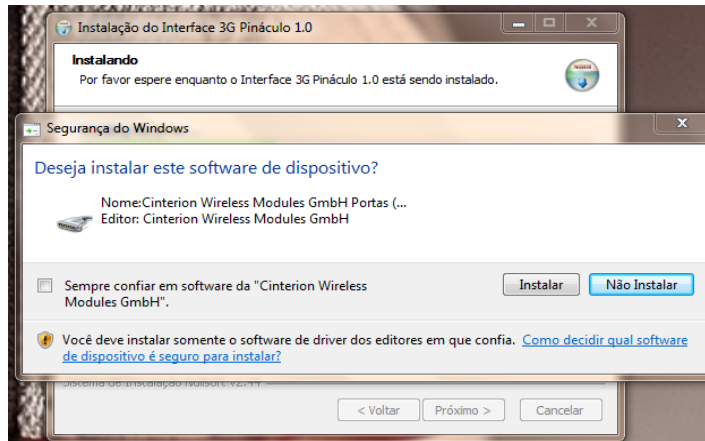
Passo 4:



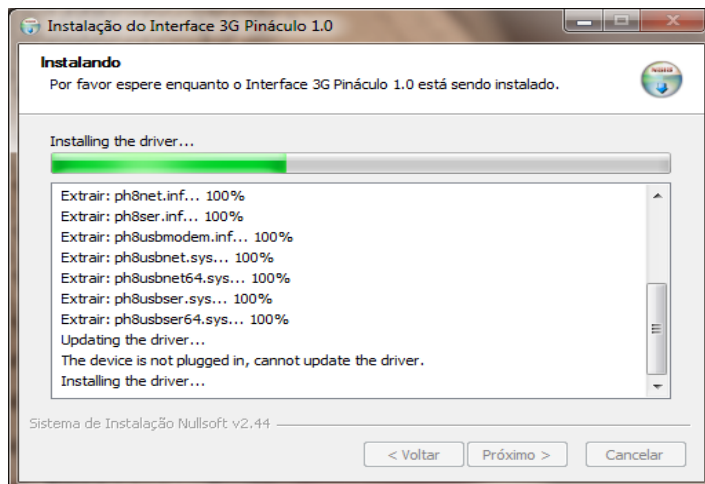
Passo 5:



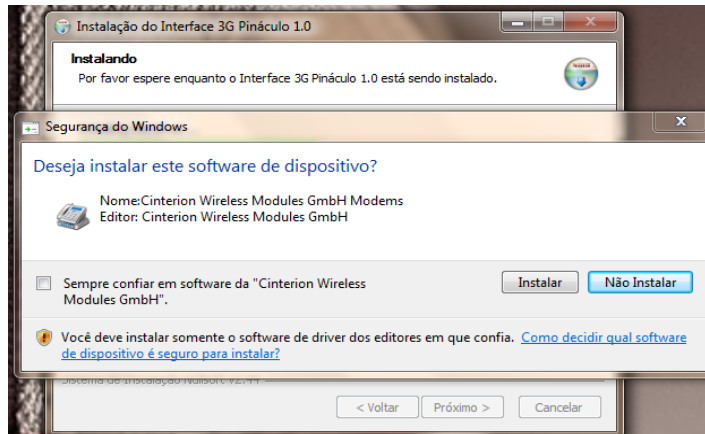
Passo 6:



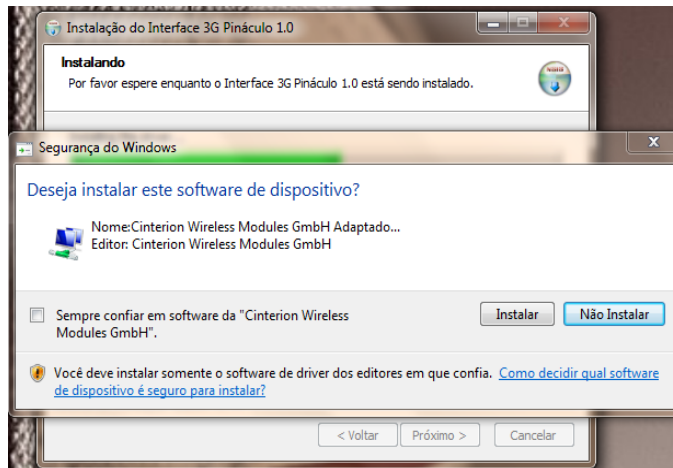
Passo 7:



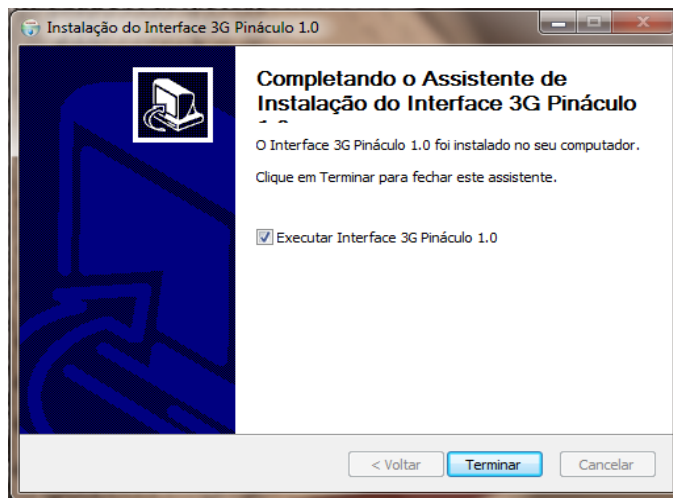
Passo 8:



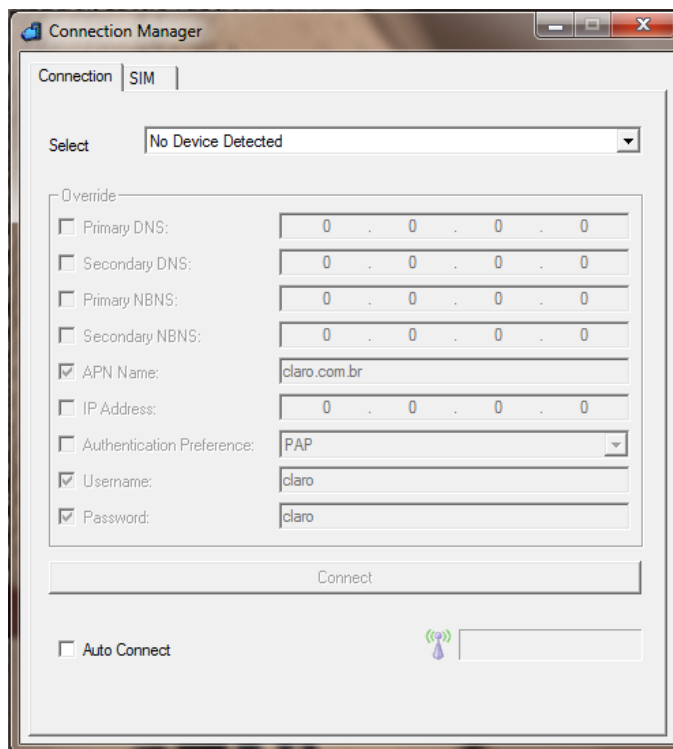
Passo 9:



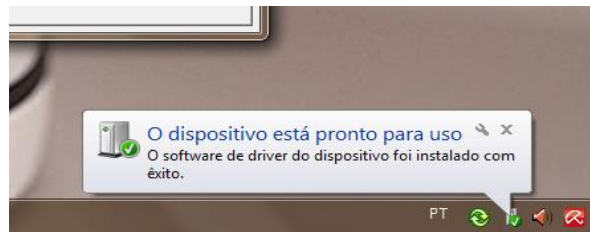
Passo 10:



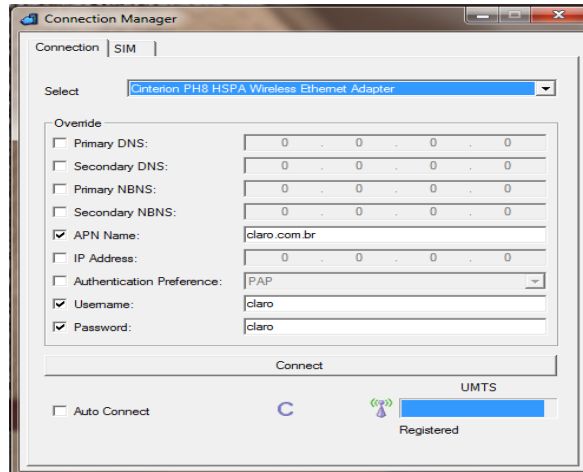
Passo 11:



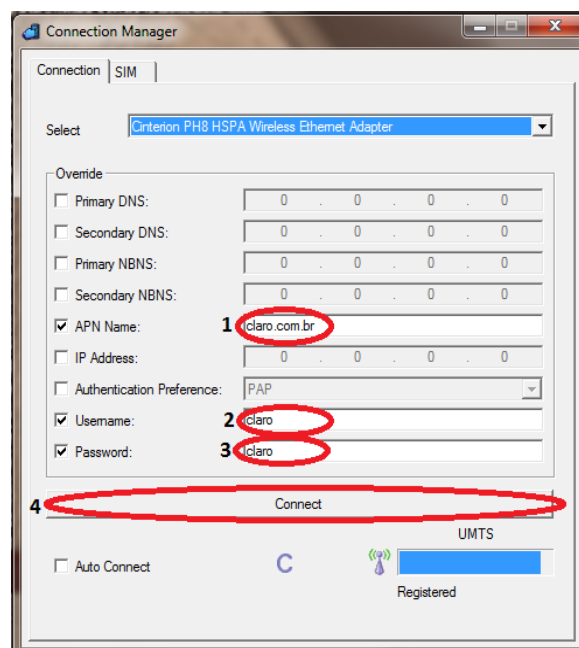
Passo 12:



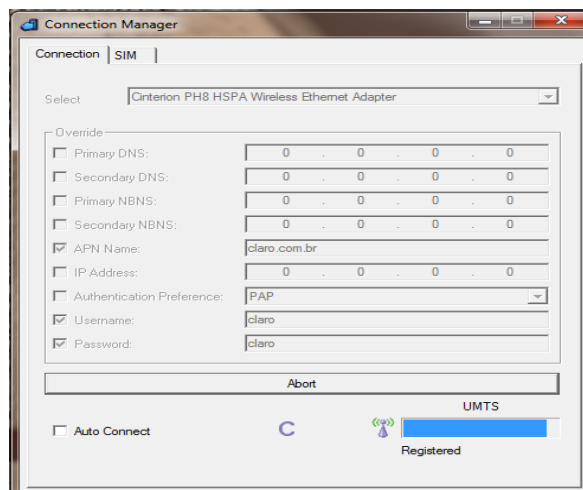
Passo 13:



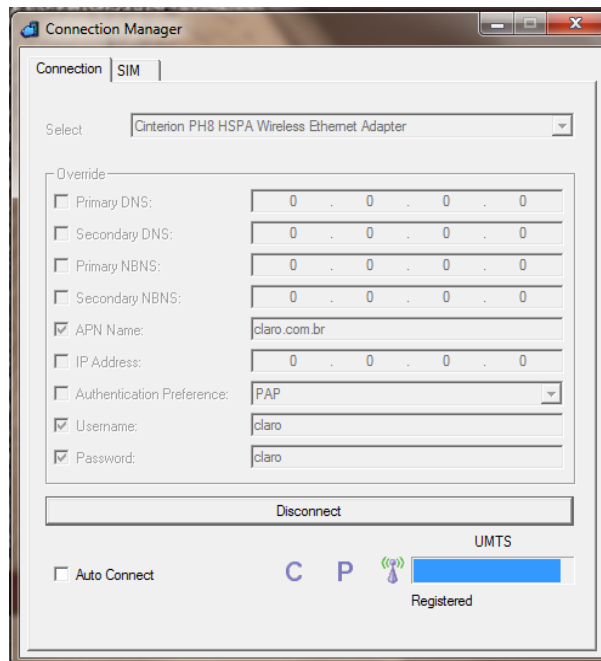
Passo 14:



Passo 15:



Passo 16:



Passo 17:

