

**Software de comunicação
CB-SOFT**



GUIA DO USUÁRIO

Apresentação

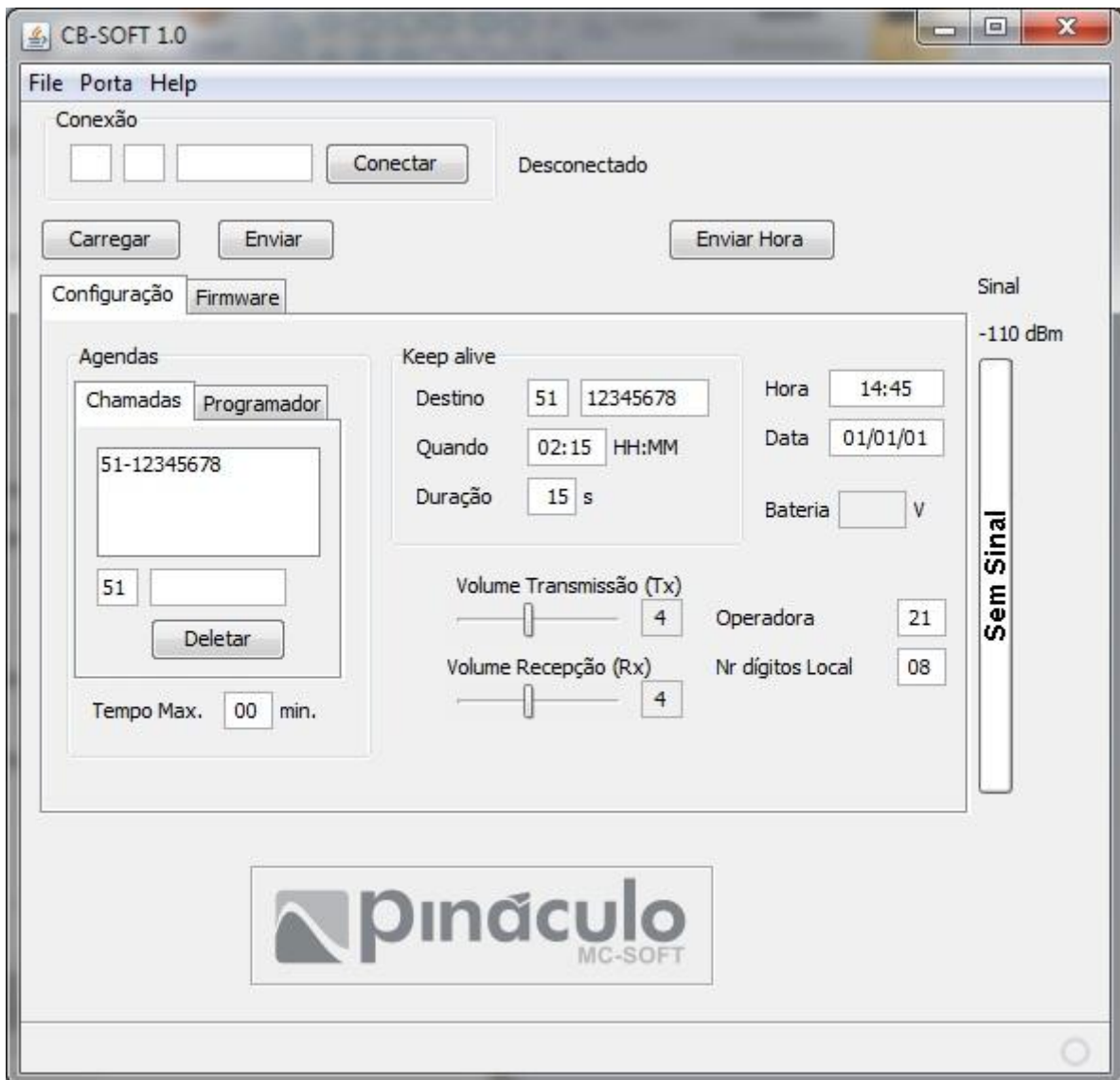
O **Pináculo CB-Soft** é um software para configuração do **CallBox**. Esse software roda em plataforma Windows e comunica-se com a **Interface Base** através da porta serial do PC. Através do **CB-Soft**, o usuário pode configurar o **CallBox** remotamente de uma forma rápida e prática.

Instalação e operação

Execute o arquivo de instalação e siga os passos para a instalação do **CB-Soft**.

Em seguida, ligue a **Interface Base** e aguarde sua inicialização. Conecte o cabo (ver tópico *Cabo de comunicação*) na serial do PC e rode o arquivo executável.

Surgirá uma tela conforme a figura abaixo:



Para selecionar a porta serial utilizada, clique no menu **Porta**. Serão exibidas em seguida as portas seriais disponíveis no PC. Após isso, selecione a porta em que o cabo está conectado.

Conexão:

Informe o número do chip contido no **CallBox** que deseja fazer a conexão.

Parâmetros: Operadora + DDD + Número

Após informar o número, clicar em Conectar. Caso a conexão for bem sucedida, surgirá a descrição 'Conectado' em verde. Tempo de conexão entre 15 e 20s.

OBS.: Quando o equipamento está conectado, a tensão da bateria, sinal e hora são atualizados a cada 30s.

Carregar:

Carrega todas as configurações contidas no **CallBox**.

Enviar:

Envia para o **CallBox** os parâmetros configurados no **CB-Soft**.

Enviar Hora:

Envia para o **CallBox** a hora contida no campo 'Hora'.

Agendas:**Chamadas:**

No campo chamadas, informe o número à ser chamado quando o usuário pressionar o botão de chamada.

No caso de mais de um número cadastrado, o equipamento obedece a ordem de cadastro dos números. Inicialmente, ele realizará a chamada para o primeiro número da lista. Caso este esteja indisponível, é realizada uma chamada para o número cadastrado logo abaixo. É permitido o cadastro de, no máximo, 5 números.

Programador:

Ao cadastrar um número no campo 'Programador', a conexão só será estabelecida se esse número for o mesmo do chip utilizado na **Interface Base**. É permitido o cadastro de, no máximo, 5 números.

Tempo Máx.

Nesse campo, informe o tempo máximo de duração da chamada (em minutos). Para chamada com tempo ilimitado, cadastre 00.

Keep alive:

A função Keep alive foi criada com a intenção de verificar o funcionamento do equipamento. Para isso, é necessário informar o número à ser chamado, o horário a ser chamado e a duração da chamada.

Volume transmissão (Tx):

Configura o nível de áudio da transmissão do **CallBox**. É configurável de 0 à 9.

Padrão de fábrica: 4

Volume recepção (Rx):

Configura o nível de áudio da recepção do **CallBox**. É configurável de 0 à 9.

Padrão de fábrica: 4

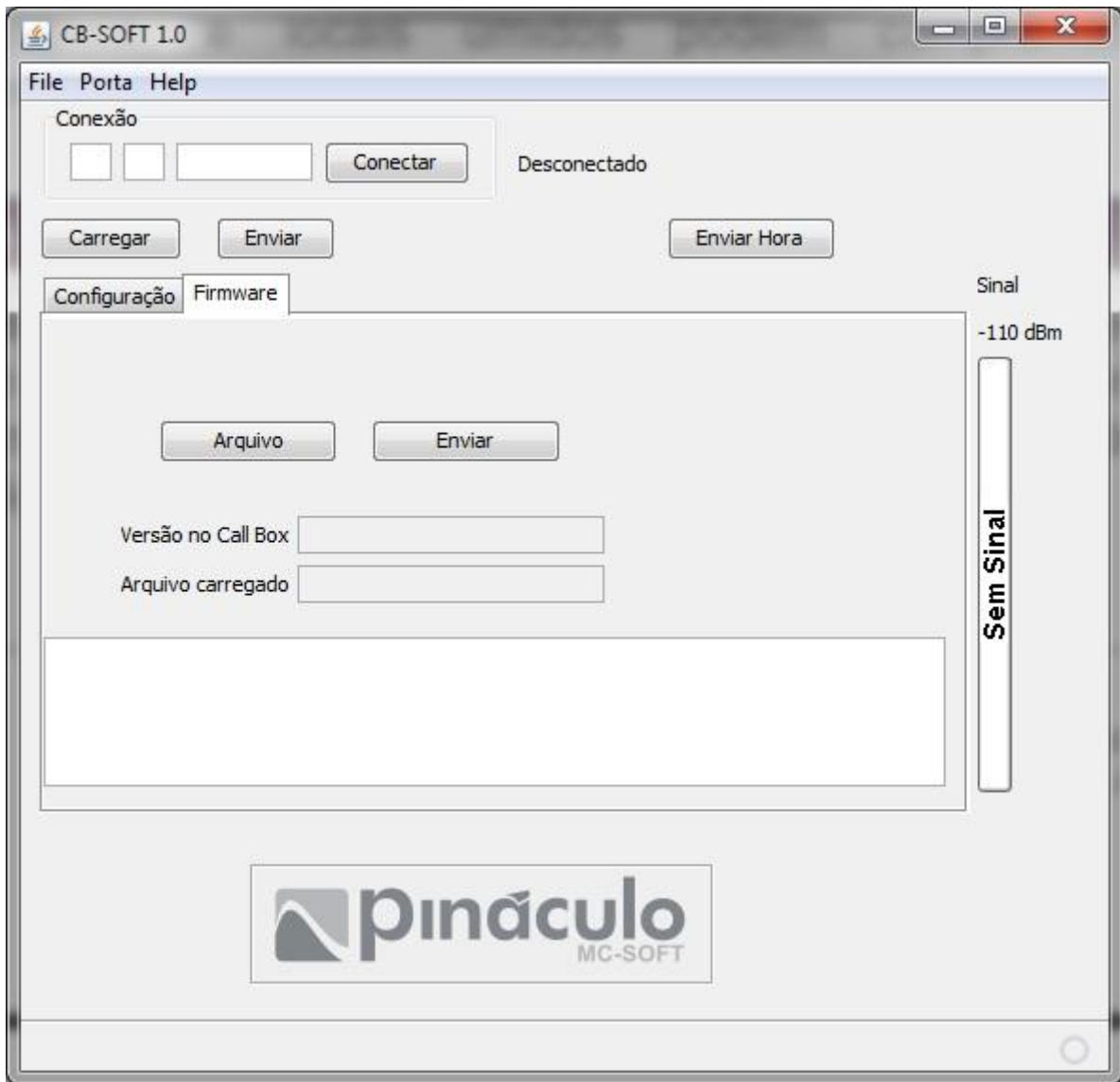
Operadora:

Informe a operadora que será utilizada para completar as chamadas.

Número de dígitos local:

Informe a quantidade de dígitos para ligações locais.

Firmware



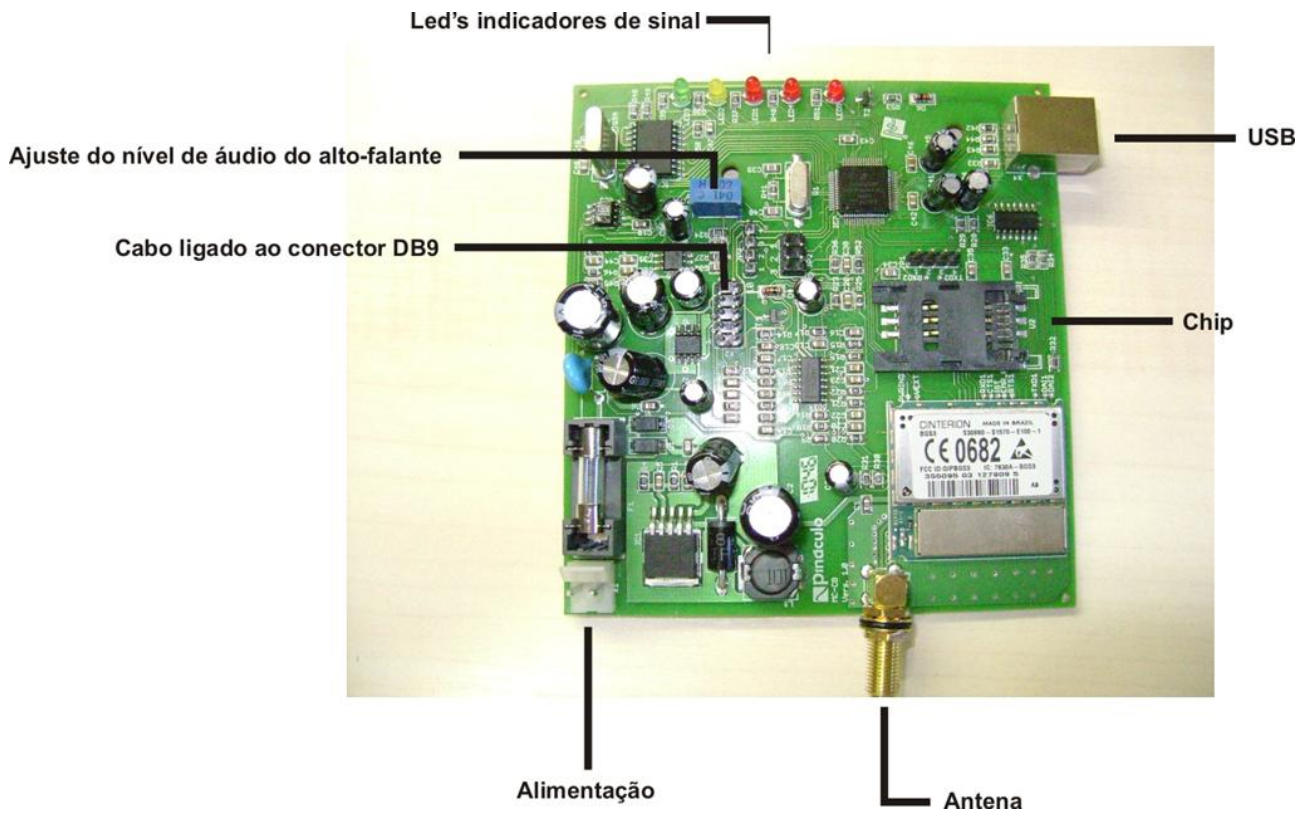
Arquivo:

Ao clicar em arquivo, o **CB-Soft** carrega a versão de Firmware que será enviada ao **CallBox**. A versão atual será exibida em '**Versão no CallBox**'.

Enviar:

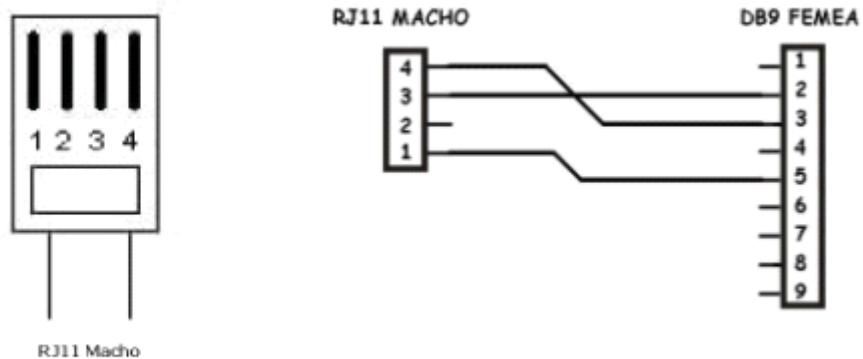
Envia para o **CallBox** o firmware descrito no campo '**Arquivo carregado**'.

Conexões da placa



Cabo de comunicação

Segue abaixo o esquema para confecção do cabo de comunicação do **Pináculo CB-Soft**:



Pinagem do cabo do conector do painel do **CallBox** (DB-9)

- 1 - MIC -
- 2 - MIC +
- 3 - Speaker - (Manto do cabo)
- 4 - Speaker +
- 5 - Botão
- 6 - NC
- 7 - +12V (LED)
- 8 - Botão
- 9 - 0V (LED)



Advance Tecnologia Ltda.
Rua Cel. Evaristo, 1452 - Centro - Taquara-RS
95600-000 - Fone fax: (51) 3541 0700
www.pinaculo.com.br